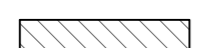
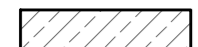

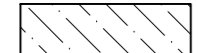
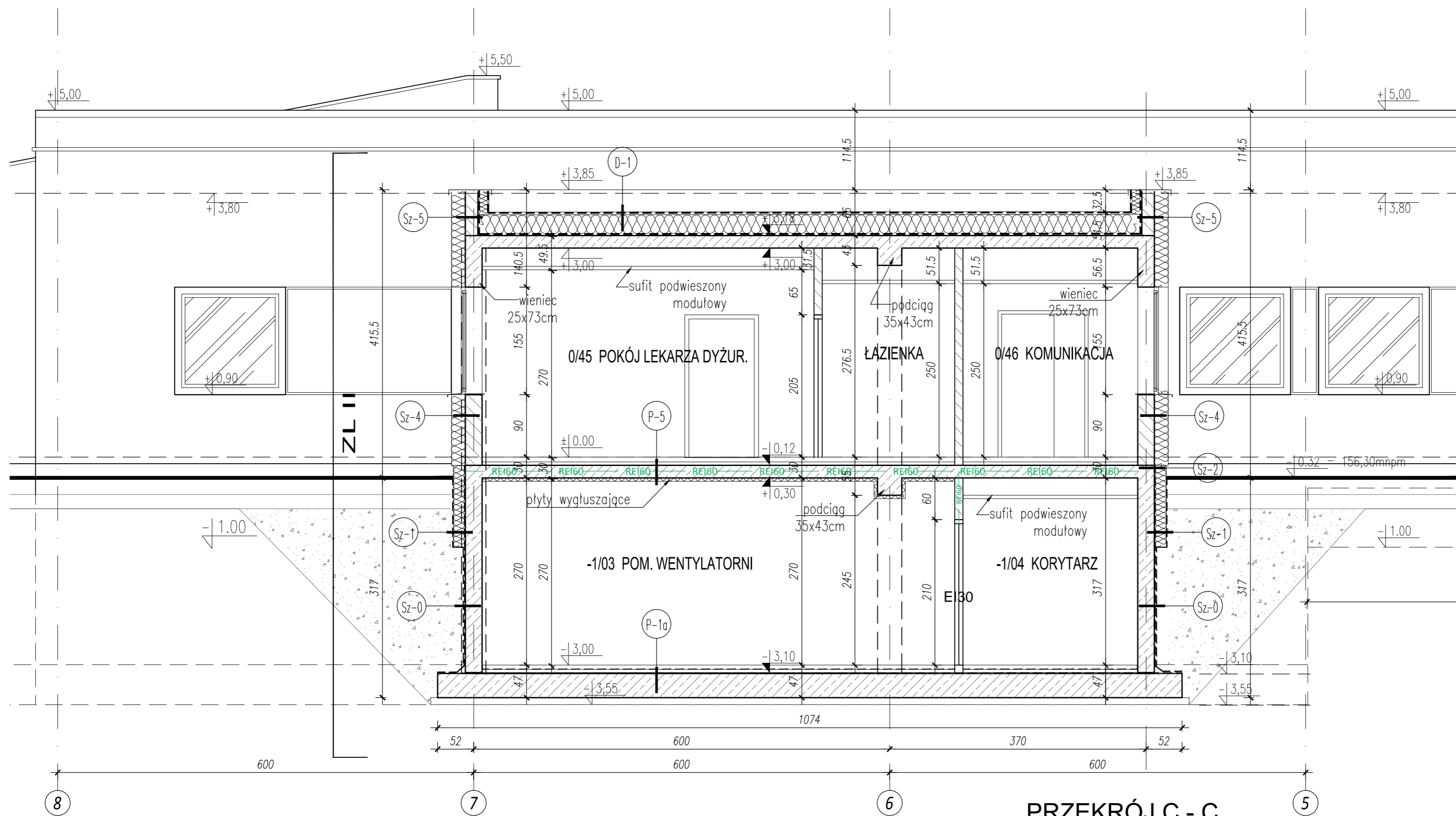


WARSTWY PRZEGRÓD POZIOMYCH:

<b>D-1</b> STROPODACH NIEWENTYLOWANY	<b>D-2</b> STROPODACH KLATKI SCHODOWEJ	<b>P-1</b> WARSTWY PODŁOGI NA GRUNCIE poz. -3,00	<b>P-2</b> PODŁOGA NA GRUNCIE - SZYB WINDOWY	<b>P-3</b> WARSTWY PODŁOGI NA GRUNCIE poz. ±0,00	<b>P-3'</b> WARSTWY PODŁOGI NA GRUNCIE WIATY	<b>P-4</b> WARSTWY STROPU NAD PIWNICĄ	<b>P-5</b> WARSTWY STROPU NAD WENTYLATORNIĄ
1,5cm 3 x PAPA TERMOZGRZEWALNA NA OSNOWIE Z WELNY SZKLANEJ	1,5cm 3 x PAPA TERMOZGRZEWALNA NA OSNOWIE Z WELNY SZKLANEJ	1,5cm WYKOŃCZENIE ZALEŻNIE OD POM.	5,0cm SZLICHTA CEM. ZBROJONA ZATARTĄ NA GŁADKO	5,0cm SZLICHTA CEM. ZBROJONA	10,0cm POWŁOKA EPOKSYDOWA	6,0cm WYKOŃCZENIE ZALEŻNIE OD POM.	6,0cm WYKOŃCZENIE ZALEŻNIE OD POM.
0,02cm FOLIA PE	0,02cm FOLIA PE	5,0cm SZLICHTA CEM. ZBROJONA	FOLIA P.E.	FOLIA P.E.	SZLICHTA CEM. ZBROJONA ZATARTĄ NA GŁADKO Z WYROB. SPADKAMI	SZLICHTA CEM. ZBROJONA	SZLICHTA CEM. ZBROJONA
25,0cm WELNA MINERALNA TWARDA + KLINY DO UZYSKANIA SPADKU	25,0cm WELNA MINERALNA TWARDA	0,02cm FOLIA P.E.	2,0cm STYROPIAN EPS 100-036	12,0cm STYROPIAN EPS 100-036	FOLIA P.E.	FOLIA P.E.	FOLIA P.E.
PAROIZOLACJA	PAROIZOLACJA	5,0cm STYROPIAN EPS 100-036	PAPA ASFALTOWA	PAPA ASFALTOWA	STYROPIAN EPS 200-034	STYROPIAN - IZOL. AKUSTYCZNA	STYROPIAN - IZOL. AKUSTYCZNA
18,0cm PŁYTA MONOLITYCZNA ŻELBETOWA	18,0cm PŁYTA MONOLITYCZNA ŻELBETOWA	35,0cm PŁYTA MONOLITYCZNA ŻELBETOWA	35,0cm PŁYTA MONOLITYCZNA ŻELBETOWA FUNDAMENTOWA	12,0cm PŁYTA BETONOWA	PAPA ASFALTOWA	FOLIA P.E.	FOLIA P.E.
1,5cm TYNK GIPSOWY / SUFIT PODW.	1,5cm TYNK GIPSOWY	30,0cm PIASEK STABILIZOWANY CEMENTEM ZAGĘSZCZANY MECHANICZNIE		30,0cm PIASEK STABILIZOWANY CEMENTEM ZAGĘSZCZANY MECHANICZNIE	12,0cm PŁYTA BETONOWA	18,0cm STROP ŻELBETOWY MONOLITYCZNY	18,0cm STROP ŻELBETOWY MONOLITYCZNY
					30,0cm PIASEK STABILIZOWANY CEMENTEM ZAGĘSZCZANY MECHANICZNIE	1,5cm TYNK GIPSOWY / SUFIT PODW.	5,0cm PŁYTY IZOL. - VENTILUX

LEGENDA

-  - ŚCIANY MUROWANE Z CEGŁY DRAŻONEJ PISKOWO-WAPIENNEJ
-  - ŚCIANY ŻELBETOWE MONOLITYCZNE
-  - ŚCIANY MUROWANE Z CEGŁY PEŁNEJ
-  - ŚCIANY Z GAZOBETONU



PRZEKRÓJ C - C

ŁĄCZNIK Z BUD. ISTNIEJĄCYM

WARSTWY PRZEGRÓD PIONOWYCH:

<b>Sz-0</b> ŚCIANY ZEWNĘTRZNE PIWNIC 100cm ppt	<b>Sw-1</b> ŚCIANY WEWNĘTRZNE ŻELBETOWE
1,5cm IZOL.PION. - FOLIA KUBELKOWA	1,5cm TYNK GIPSOWY
24,0cm IZOLACJA PRZECIWIWILGOCIOWA NA BAZIE EMULSJI ASFALTOWEJ	20,0cm ŚCIANA ŻELBETOWA
1,5cm TYNK CEM.-WAP.	1,5cm TYNK GIPSOWY
<b>Sz-1</b> ŚCIANY ZEWNĘTRZNE PIWNIC powyżej 100cm ppt	<b>Sw-2</b> ŚCIANY ŻELBETOWE SZYBU WINDOWEGO
1,5cm IZOL.PION. - FOLIA KUBELKOWA	1,5cm TYNK GIPSOWY
16,0cm POLISTYREN EKSTRUDOWANY	20,0cm ŚCIANA ŻELBETOWA
24,0cm IZOLACJA PRZECIWIWILGOCIOWA NA BAZIE EMULSJI ASFALTOWEJ	1,0cm TYNK CEM.-WAP. LUB BIAŁKOWANIE
1,5cm TYNK CEM.-WAP.	<b>Sw-3</b> ŚCIANY WEWNĘTRZNE MUROWANE gr.15cm
<b>Sz-2</b> ŚCIANY ZEWNĘTRZNE W STREFIE COKOŁU	WYKOŃCZENIE ZALEŻNIE OD POM.
0,5cm TYNK COKOŁOWY MOZAIKOWY	1,5cm TYNK GIPSOWY
16,0cm POLISTYREN EKSTRUDOWANY	15,0cm BŁOCZKI PIASKOWO-WAPIENNE
24,0cm IZOLACJA PRZECIWIWILGOCIOWA NA BAZIE EMULSJI ASFALTOWEJ	1,5cm TYNK GIPSOWY
1,5cm TYNK CEM.-WAP.	<b>Sw-4</b> ŚCIANY WEWNĘTRZNE MUROWANE gr. 12cm
<b>Sz-3</b> ŚCIANY ZEWNĘTRZNE ŻELBETOWE	WYKOŃCZENIE ZALEŻNIE OD POM.
0,5cm TYNK CIENKOWARSTWOWY SILIKATOWY	1,5cm TYNK BARYTOWY
20,0cm STYROPIAN EPS 70-040 LUB WELNA MINERALNA	18,0cm ŚCIANA Z CEGŁY PEŁNEJ
20,0cm ŚCIANA MONOLITYCZNA ŻELBETOWA	1,5cm TYNK GIPSOWY
1,5cm TYNK GIPSOWY	<b>Sw-5</b> ŚCIANY WEWNĘTRZNE MUROWANE RTG
<b>Sz-4</b> ŚCIANY ZEWNĘTRZNE MUROWANE	WYKOŃCZENIE ZALEŻNIE OD POM.
0,5cm TYNK CIENKOWARSTWOWY SILIKATOWY	1,5cm TYNK GIPSOWY
20,0cm STYROPIAN EPS 70-040 LUB WELNA MINERALNA	FOLIA W PŁYNIĘ
24,0cm MUR - BŁOCZKI PIASK.-WAPIENNE	12/15cm BŁOCZKI PIASKOWO-WAPIENNE
1,5cm TYNK GIPSOWY	1,5cm TYNK GIPSOWY
<b>Sz-4'</b> ŚCIANY ZEWNĘTRZNE MUROWANE WIATY	<b>Sw-6</b> ŚCIANY WEW. MUROW. W POM. WILGOTNYCH
0,5cm TYNK CIENKOWARSTWOWY SILIKATOWY	WYKOŃCZENIE ZALEŻNIE OD POM.
16,0cm STYROPIAN EPS 70-040 LUB WELNA MINERALNA	1,5cm TYNK GIPSOWY
24,0cm MUR - BŁOCZKI PIASK.-WAPIENNE	12,0cm BŁOCZKI GAZOBETONOWE
1,5cm TYNK GIPSOWY	BIAŁKOWANIE
<b>Sz-5</b> ATTYKA	<b>Sw-8</b> ŚCIANY WEW. MUROW. OCIEPLONE
0,5cm TYNK CIENKOWARSTWOWY SILIKATOWY	WYKOŃCZENIE ZALEŻNIE OD POM.
20,0cm STYROPIAN EPS 70-040	1,5cm TYNK GIPSOWY
18,0cm BŁOCZKI PIASKOWO-WAPIENNE	12,0cm BŁOCZKI PIASKOWO-WAPIENNE
10,0cm STYROPIAN EPS 70-040	5,0cm WELNA MINERAL. TWARDA
PAPA NAWIERZCHNIOWA WYWINIĘTA NA ŚCIANĘ ATTYKI	0,5cm TYNK CIENKOWARSTWOWY



tel.: 71 355 73 66 • fax: 71 355 74 31 • e-mail: poczta@bsipsz.pl • web: www.bsipsz.pl		
jednostka projektowa: BIURO STUDIÓW I PROJEKTÓW SŁUŻBY ZDROWIA WE WROCŁAWIU SP. Z O.O.		
inwestor: POWIATOWE CENTRUM MEDYCZNE W GRÓJCU SP. Z O.O. ul. Ks. Piotra Skargi 10 ; 05-600 Grójec		
temat: BUDOWA SZPITALNEGO ODDZIAŁU RATUNKOWEGO Z WYPOSAŻENIEM WRAZ Z BUDOWĄ ŁĄDOWISKA DLA ŚMIGŁOWCÓW RATUNKOWYCH LOTNICZEGO POGOTOWIA RATUNKOWEGO W POWIATOWYM CENTRUM MEDYCZNYM W GRÓJCU		
ZESPÓŁ PROJEKTOWY:		
architektura:	nr uprawnień:	podpisy:
projektant: mgr inż. arch. Beata Misiaczek uprawnienia w specjal. architektonicznej bez ograniczeń	Wa-467 / 01	
opracowanie: tech. Emilia Zabuska		
sprawdzający: mgr inż. arch. Stefan Glaz uprawnienia w specjal. architektonicznej bez ograniczeń	Wa-666 / 93	
temat rysunku: PRZEKRÓJ C-C PRZEKRÓJ PRZEZ ŁĄCZNIK Z BUDYNKIEM ISTNIEJĄCYM	stadium: PROJEKT WYKONAWCZY	
	branża: ARCHITEKTURA	data: 03.2017
	skala: 1:50	nr rysunku: A-08